

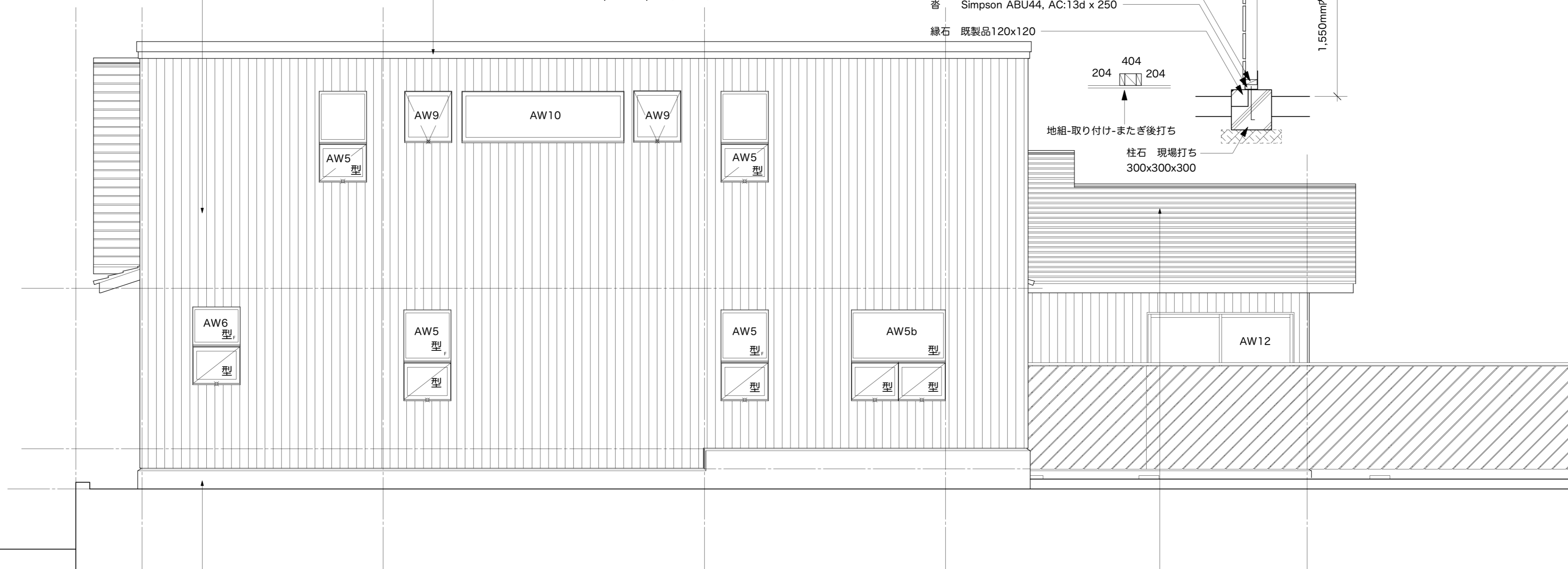
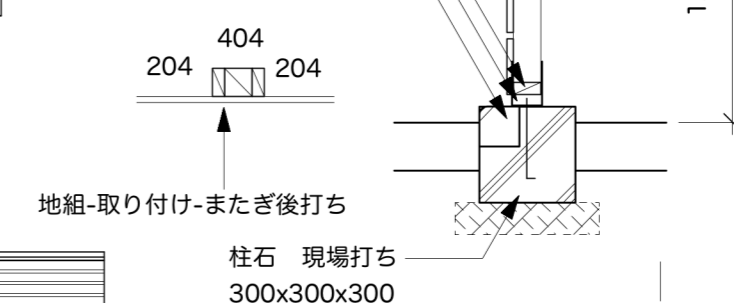
透き塀部分詳細図 1/24

外壁 : フッ素樹脂鋼板0.4mm角波 外壁通気タイプ  
 外壁下地: 木毛板25mm、アスファルトフェルト22kg  
 立枠 : 206@455mm

外壁面積(中庭除く、窓面積込み) 277.50平方m  
 中庭部分外壁面積: 93.76平方m  
 合計 371.26平方m

幕板 : 低発泡スチロール 3/4"x5-1/2" (材支給) OP L=114.305m

笠木 Red cedar 206  
 上枠 Red cedar 204  
 Red cedar 5-1/2"x 5/4" 斜め張り, 柱またぎ後打ち  
 下枠 Red cedar 204  
 柱 Red cedar 404 @12- 0" 控え共  
 脊 Simpson ABU44, AC:13d x 250  
 縁石 既製品120x120



基礎外断熱 :  
 スタイロフォーム厚50mm打ち込み  
 隅角部ワイヤメッシュ入れ  
 モルタル金コテ押さえ

屋根: フッ素樹脂鋼板0.4mm段葺  
 野地: 木毛板25mm

061201 AW5s,AW9,AW10

060928 車庫AW5b

小池道男邸新築工事 南立面図

ASK Inc.

phone: +81-53-453-0693  
 fax: +81-53-458-2534  
 e-mail: ask@tcp-ip.or.jp  
 109-12 Motoshiro-cho Hamamatsu-shi, 430-0946 JAPAN

縮尺 1/48

06