

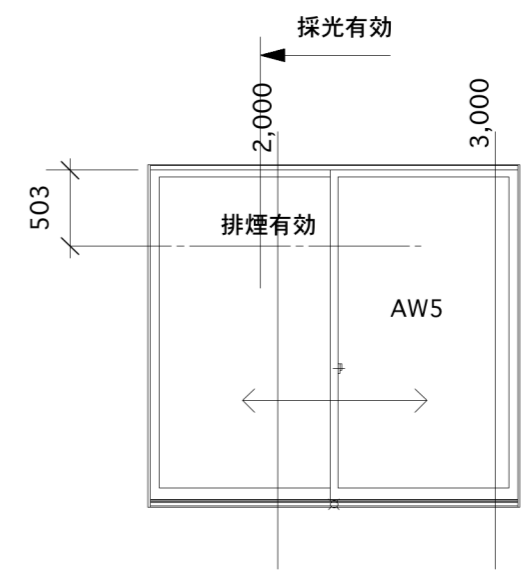
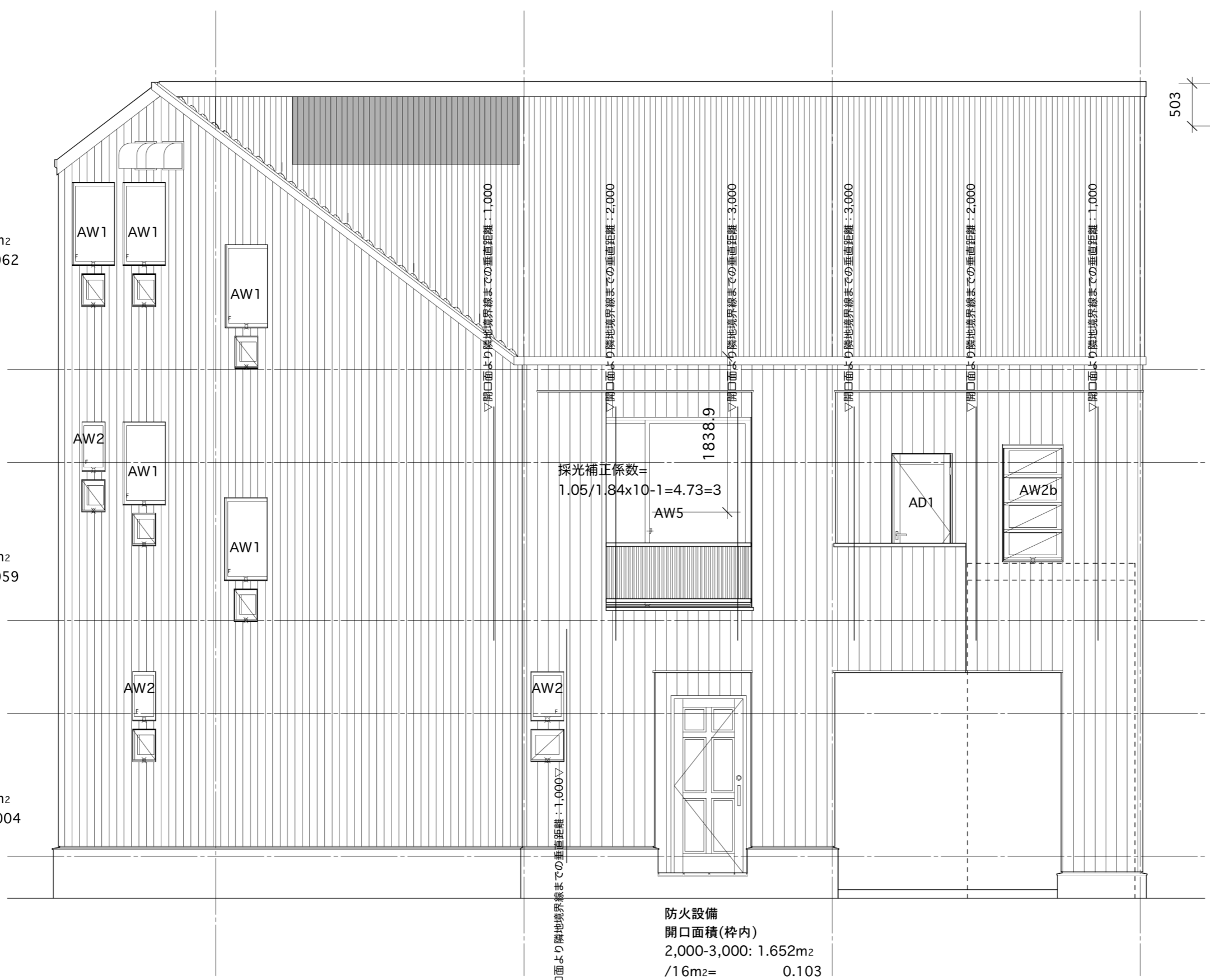
開口面積  
1,000-2,000: 0.998m<sup>2</sup>  
/16m<sup>2</sup>= 0.062

開口面積  
2,000-3,000: 1.485m<sup>2</sup>  
/25m<sup>2</sup>= 0.059

開口面積  
1,000-2,000: 0.379m<sup>2</sup>  
/9m<sup>2</sup>= 0.004

**屋根**  
高圧木毛板厚20mm、アスファルトルーフィング30kg、鋼製胴縁25X19@455の上、フッ素樹脂鋼板0.5スレート波（告示1367号2ハ）  
一部:ワイヤーウェーブライト（平12 建告1399号第5）

**外壁**  
高圧木毛板20mm、素地（不燃第001号）、TYVEK 4MIL シート（材支給、土台下巻き込み）、鋼製胴縁25X19@455、フッ素樹脂鋼板0.4mm角波（外壁通気）  
防火構造認定（1時間）QF060BE-0315  
軒天  
モエンサイディング-M12mm、塗装品（QF030RS-0011）



採光面積: 3.044m<sup>2</sup>  
換気面積: 2.591m<sup>2</sup>  
排煙面積: 0.598m<sup>2</sup>  
防火設備

開口面積	
1,000-2,000	1.94m <sup>2</sup>
/16=	0.120
2,000-3,000	3.26m <sup>2</sup>
/25	0.130
3,000-4,000	0.36m <sup>2</sup>
/36	0.010
合計	0.260

水平距離毎に除した開口面積

AW5	0.260
AD1	0.059
AW2b	0.062
AW2	0.004
AD2	0.112
合計	0.497

西立面図  
縮尺 1/50

15

一級建築士第118162号古山恵一郎  
**北原邸新築工事**

**ASK Inc.**  
phone: +81-53-453-0693  
fax: +81-53-458-2534  
e-mail: ask@tcp-ip.or.jp  
109-12 Motoshiro-cho Hamamatsu-shi, 430-0946 JAPAN

20081202 窓種変更  
20080818 窓種変更  
080722:浴室AW1