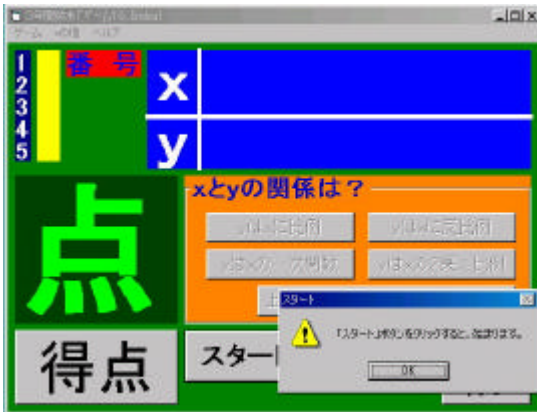




対応表からどういう関数かという判断を、楽しくマスターするには
34130 関数あてゲーム(判断)

対応表が表示され、それからどういう関数かを判断して、あてはまるボタンをクリックするソフトである。5問をはやく正確にクリックすると高得点になる。

初期画面



「スタート」ボタンをクリックする。



・対応表から判断して、あてはまる関数のボタンをクリックする。

黄緑の数字(7)が今の点数で、時間と共に小さくなっていく。

5問解くと、記録が表示され名前が入力できる。

<上段>

今までの
ベスト 5

<中段>

あなたの
ベスト 3

<下段>

ベスト 5 に入る得点のときは、名前入力ができる。

・最後に「戻る」をクリックする。



「はやく正確に解こう」など意欲をもたせて各自で取り組ませる。

必要に応じて「 の値: - 2 ~ 2 」を「 の値: 1 ~ 5 」に変更させてもよい。「 の値: 1 ~ 5 」の場合の例



ポイント

このソフトを使って対応表から関数が判断できるように習熟させたい。楽しみながら自分のペースで学習することを大切にしたい。