

こども食堂 おとないさん

- ★毎週木曜日 18:15頃～19:00頃入場（水曜日は支援家庭限定）
- ★場所 明照保育園 2階プレイルーム
- ★費用 園児・学童家庭…保護者は500円、子ども250円
支援を必要とする家庭は無料
- ★参加方法 職員室にて申し込み（同じ週の月曜日までに）
- ★定員 1日約20名
社会福祉法人 明照保育園
園長 中島 章裕
電話 0532-31-1419 Fax 0532-31-1499

木曜日の夜は

保育園で親子で食べよう!

- ★「保育園お迎え行ってからご飯作って片付けて…」あわただしい毎日の中で、週1回くらいはのんびりしてもいいのでは？
- ★「うちではなかなか食べてくれない…」なぜか保育園でみんな食べると、パクパク食べちゃう子ども達！
おしゃべりしながら一緒に食べませんか？

保育園の職員も加わりま〜す(〇)(〇)

おうちから
お弁当
お弁当
お弁当

11月5日
(木)

★じゃがいもと鶏肉の揚げ煮
ツナサラダ
すまし汁&ご飯★



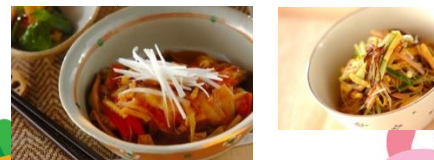
★豚バラ肉と根菜の煮物・
ほうれん草とツナサラダ・
みそ汁&ご飯★



11月12日
(木)

11月19日
(木)

★豚肉と大根の柔か煮
中華サラダ・
中華スープ&ご飯



★カレーライス・

フレンチサラダ



11月26日
(木)

