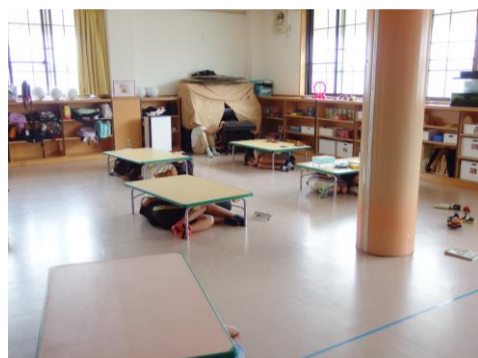


約1ヶ月におよぶ長期間の夏休みも、あっという間に終わりますね。家族での様子や、楽しかった思い出などを話してくれる子もたくさんいましたよ。

朝夕と日中の寒暖の差が激しい季節に入っていきます。体調管理には十分ご注意ください、楽しい生活が送れるようにしましょう。

★児童クラブでの子どもたちの様子

夏休み中、児童クラブで朝から過ごす子どもたち。暑さに負けず、毎日元気に過ごしていました。時間がたくさんあるので、ボードゲームをやったり、保育園のプールに入ったり夜の集いをするなど、普段ではなかなか出来ない活動もしていました。



避難訓練で机の下に避難しました。



夜の集いを楽しみました。



ハウジングセンターで発表をしました。

★9月の予定

保育園

- ・9月10日 祖父母の集い（つき組のみ）

小学校

- ・9月1日（水） 2学期 始業式
- ・9月6日（火）～8日（木） 学校公開日（汐田小学校）
- ・9月22日（木） 学校公開日（牟呂小学校）

※保育園やクラブ、小学校の9月の予定に関しては、変更される可能性があります。

【児童クラブからのお願い】

- ・お子様や同居のご家族が新型コロナウイルスに感染した場合や濃厚接触者となった場合は、速やかに児童クラブへご連絡ください。
- ・同居家族に風邪症状がみられる場合や同居家族等が濃厚接触者となった場合、児童クラブの利用はご遠慮ください。
- ・**以上のことにより、保育園の弟妹が体調不良でお休み、早退された場合はクラブの利用はできません。兄弟の場合も同様です。**
- ・お子様本人に、明らかに普段と違う様子が見られたり、発熱・咳等の症状がある場合は、お預かりできません。
- ・当日の朝、検温と体調管理を必ず行ってください。
- ・マスクの予備を必ずお持ちください。
- ・ご家庭におきましても、手洗い・うがいの徹底等、感染症予防にご協力ください。



☆コロナウイルス感染リスクを減らすため、保護者の方の仕事が休みなどで自宅で保育が可能な日は、クラブの出席を控えていただくようご協力ください。

★夏休み以降について

夏休みの期間に出来る限りの家庭での保育をお願いしたりと、さまざまな面でのご協力をありがとうございました。

1学期そして夏休みを終えて、9月からはご家族で保育が出来たり、ひとりで留守番が出来るとかと思えます。9月からの児童クラブの利用について利用の必要があるかどうかを、本人・ご家族で話し合っただけだと思えます。8月末で退会される方は、8月中にお知らせください。なお、しおり等でお知らせしてありますように、クラブの利用料は利用日数に関わらず必要となります。コロナウイルス等に感染してのお休みでも、利用料の減額はありませので、ご了承ください。

