

# 明照保育園だより



令和8年4月号

## ご入園・ご進級おめでとうございます

いよいよ**新年度がスタート**しましたね。新入園児にとっては期待と不安の入り交じった保育園生活、継続児にとっては待ちに待ったひとつ大きなクラスでの集団生活の始まりです。

職員一同、今年度も子どもと一緒にワクワクの1年を過ごし、成長を見守りたいと思います。年度当初は新しい環境にすぐなじむ子、時間のかかる子と、子どもさんによってさまざまですが、**ひとりひとりのペースに合わせて進めていきます**ので、必要以上に心配しなくても大丈夫です。

**きっぷノートやコミュナビもしっかり活用**して、ご家庭と園とでしっかり連絡をとりあって、あせらずその子なりに集団での生活に溶け込めるよう、丁寧に関わっていきたいと思います。

この1年間、**四季折々の園行事にご参加**いただき、保護者の方同士の交流も深め、子どもさんを中心にお母さん、お父さん、おじいちゃん、おばあちゃんなどなどみんなでかかわり合い、育ちあえる場となればと願っています。どうぞよろしく願いいたします。

4月は、環境の変化にともなって、**大きくなった喜びとともに不安や疲れ**も出ることでしょう。集団生活に懸命に取り組む姿を温かく受けとめ、「がんばったね」と認めながら、ご家庭でしっかり心とからだの休息がとれますようお願いいたします。

## 4月の予定



4日(土)＝継続児始業式(11:00・11:30降園)

＊6日にお祝いのおみやげをお渡しします。

6日(月)＝新入児入園式 9:30～

(新入児はおうちの人と一緒に参加します。)

継続児は平常保育開始

10日(金)＝つきピクス(つき組キッズピクス)

11日(土)＝家族ふれあいの日

15日(水)＝避難訓練

18日(土)＝午前中父母の会総会 動画配信(詳細別報)

なかよし保育♪ 小学生もいっしょにあそぼ

21日(火)身体測定 ★下着にも記名をお願いします。

22日(水)

23日(木)＝4月生まれの子のお誕生会

24日(金)＝のんほいパーク親子遠足(詳細別報)

予備日6/6(土)

25日(土)＝家族ふれあいの日

29日(水)＝昭和の日(祝日)



☆天気の良い日を選んで、園バスにのって港や公園に散歩にでかけたいと思います。

### 【5～6月】

★学年別保育参加と試食会の予定(詳細別報)

つき組…5/16日(土)

はな組…5/30日(土)

ゆき組…6/13日(土)

ほし組…6/20日(土)

そら・あか組…6/27日(土)



新年度クラスの用品をお渡しします。

★帽子(全園児…ひらがなでフルネームで書いて下さい。)

★名札…裏面への記入の必要はありません。

## 【0歳児・あかぐみ】 ◎保育のねらい ★主な活動

◎新しい環境に慣れ、保育者に慣れる。

★一人ひとりの生活リズムに合わせて、保育園で安心して「食べる」「眠る」などの生活リズムを整えていく。

◎身の回りの玩具に興味をもち、遊ぼうとする。

★好きな玩具を見つけてにぎったり、触れたりしてたのしむ。

★保育者とふれ合い遊びたのしむ。

♪あか組担任より♪

あか組へようこそ！今年度はそら3組さんと一緒に16名でのスタートです。初めは泣けてしまうこともあると思いますが、大丈夫！先生たちが温かくお迎えしますね♡はじめての楽しいことをたくさんしていこうと思います。どうぞよろしくお願いいたします。



## 【1歳児・そらぐみ】

◎新しい環境や保育者に慣れ、生活リズムの安定をはかる。

★ひとりひとりの生活リズムに合わせて、食事や睡眠、排泄ができるようにする。

◎保育者や友だちと触れ合いながら、安心して、好きな遊びを楽しむ。

★自然に触れながら、戸外や室内遊びを十分に楽しむ。

♪そら組担任より♪

新しいお友だちを迎え、そら組42名でスタートしました♪たくさん遊んでたくさん食べて、いろいろなはじめてを楽しみましょう♡日々の成長や「できた!!」の喜びを保護者の皆さまと一緒に分かち合いながら、笑顔あふれる一年にしていきたいと思います。どうぞよろしくお願いいたします。



## 【2歳児・ゆきぐみ】

◎新しい環境や保育者に慣れ、安心して過ごす。

★保育者と一緒に持ち物の始末をしたり、手洗いやトイレでの排泄になれる。

◎好きな遊びを見つけて保育者と一緒に楽しむ。

★保育者と一緒に好きな遊びをしたり、戸外で体を動かして遊んだりする。

★保育者をまねて、手遊びや歌をうたって楽しむ。

♪ゆき組担任より♪

新しいお友達5人を迎えて53人でゆき組が始まります。どんな楽しいことが待っているかな？わくわく☆ときどき☆をたくさん見つけてお友達や先生と一緒にやってみようね。お家の方と一緒に子どもたちの成長一つ一つを喜びあう一年にしていきたいと思います。どうぞよろしくお願いいたします。



## 【3歳児・ほしぐみ】

◎新しい環境に慣れ、安心感をもって過ごす。

★ほし組での生活の流れやリズムを知る。

★集まりっこ・並びっこあそびを楽しみながら、自分のクラスや場所を覚える。

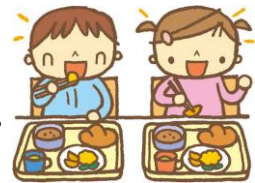
◎好きなあそびを通して、友達に親しみをもったり、一人あそびを十分楽しんだりする。

★友達や保育者といろいろなあそびをする。

★春の自然に触れながら、散歩やバスに乗って出かける。

♪ほし組担任より♪

元気いっぱい！笑顔あふれるほし組がスタートしました★  
53人のお友達と一緒に、毎日大切にしながら、楽しく過ごしていきます♡  
はじめはちょっぴり、ドキドキすることもあるかもしれないけれど、その気持ちにワクワク♡の魔法をかけて、いろいろなことにチャレンジしていこうね♪  
友だちや先生、お家の人と一緒に、たくさんの「できた！」を重ねながら、楽しい1年にしていきたいと思います♡ 1年間よろしくお願いいたします。



## 【4歳児・はなぐみ】

◎新しい環境の中で、身の回りのことを自分で意欲的に取り組む

★食事や排泄などの必要な生活習慣を身につける

◎好きな遊びを見つけて、友だちと一緒に遊ぶことを楽しむ

★友だちや保育者と一緒に戸外あそびや運動あそびをする

◎春の自然や動植物に親しみをもつ

★戸外に出て春の自然の変化をみつけたり触れたりする

♪給食室より♪

栄養バランスを考え、季節感のあるおいしい給食を作ります。子ども達と食べるのも楽しみです！クッキングもお楽しみに♡



♪はな組担任より♪

はな組になって2階での生活が始まります♪どんな楽しいことが待っているかと、ワクワクドキドキしますね。一人ひとりのピース(個性)をキラキラと輝かせながら、みんなと一緒に過ごす楽しさも沢山見つけて、色々なことにどんどん、チャレンジしていきましょう★1年間よろしくお願いします。

## 【5歳児・つきぐみ】

◎春の匂いや色、季節を十分に味わいながら、細かな所までよく観察し、今まで知らなかったことを新たに発見することの楽しさを味わう

- ★戸外遊びや散歩を積極的に行う
- ★新しい環境での生活を身につける

◎年長児になった喜びと自信を誇りに様々な活動に意欲的に取り組む

- ★年下の子と一緒に散歩に出かけたりして関わる



♪つき組担任より♪

憧れだったつき組さんがいよいよスタートしましたね♪青色と水色の名札を胸に頑張る気持ちでいっぱい姿が目に見えびます★1人ひとり色々なカラーを持ちながら、さらに磨きをかけ宝石のようにピカピカ輝く『カラフルストーン』を目指して、最後の保育園生活を送っていかれたらと思います。大きな光を53人の仲間&先生&お家のみなさんと思いきり楽しみながら一緒に作っていきましょう☆1年間よろしくお願いします。

# 毎日の保育についてお願い



●登降園時に、きらりんホルダーのチェックを忘れずをお願いします。

○登園…1日の生活リズムが安定するよう、午前8:45のチャイムまでには登園しましょう。

(欠席、または遅れる場合は、8時45分までにキッズノートまたはTEL31-1419へ連絡を下さい。)

※就労等により8時前に登園する必要がある場合は、事前に職員に申し出てください。

○降園…月～金 4:00 (1号認定児は、4時より前のお迎えです。)

土 12:00 ※お迎えは平日4:00~4:30以前、土曜日11:30~12:00をお願いします。

それ以後になる時は、必ずご連絡下さい。)

★新入児は、慣れるまでは疲れも出ますので、4月は特に早めのお迎えをお願いします。

◎4月当初は、新しい環境に徐々に慣れるように、慣らし保育を行います。降園時間は表のようになります。

(新入児と継続児は時間が異なります。)

※乳児は早めの時間になることもあります。(事前にお知らせします)

◎新入児の方は、お子さんの様子により変わることもありますので、担任からお聞き下さい

(平常保育後もしばらくは早めのお迎えをお願いします。)

○園までの送り迎えについて

※近くの方は、徒歩または自転車をお願いします。

※車で送迎する方は、駐車スペースが限られていますので送迎後速やかに車を移動してください。路上駐車は厳禁です。

(近所の方の迷惑になります)

※駐車場は、園舎の北側にあります。また、園舎の北側の道を隔てた所にある「じぶた」横と普仙寺参拝者用駐車場・スクランブルパーク・てくてくパークも利用できます。

普仙寺の境内へは駐車できません。

○年少児・乳児(ゆき・そら・あか組)の方へ

- ・継続児は6日(月)より午睡を始めます。新入児の方は9日(木)より様子を見て、午睡(お昼寝)のできる子から徐々に始めたいと思いますので、担任に確認してください。

○その他

☆就労等による延長保育利用を希望する方は、担任または職員室にご相談ください。

☆子どもさんの発達等の相談は、随時行っています。職員室または担任までお気軽にどうぞ。

また、園で子どもさんの成長面で気のついたことがありましたらその都度お知らせしたいと思います。

☆子どもさんの持ち物すべてに必ず記名をお願いします。(下着等衣類すべて・ハンカチ・タオル・くつ・布団類)



	新入児	継続児
4日(土)	—	(始業式)
6日(月)	(入園式のみ)	平常保育
7日(火)	10:30	
8日(水)	11:45 給食開始	
9日(木)	14:30 午睡開始	
10日(金)	15:30	

# どうぞよろしく

# 8年度 職員紹介

★…チーフ（指導保育教諭）



なかしま先生    しょうご先生    みなこ先生    じゅんこ先生    ★まつい先生    わたなべ先生    まりこ先生    しずか先生    たかひろ先生  
 <理事長・副園長> <園長> <主幹保育教諭> <副主幹保育教諭>    児ク・事務・経理    保育カウンセラー

## つきぐみ（5歳児）



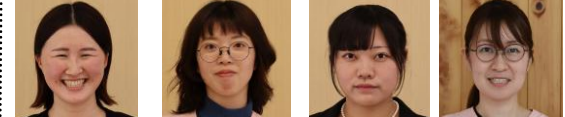
★なつみ先生    あやか先生    そら先生

## はなぐみ（4歳児）



★もえな先生    あかり先生    さき先生

## 幼児フリー&みっけ



★ふるかわ先生    ふうみか先生    まこ先生    まゆみ先生

## ほしぐみ（3歳児）



★ゆい先生    ももか先生    みつき先生    みさき先生



いしかわ先生(体育)    みなみ先生    ★みはる先生    れな先生    すぎやま先生

## ゆきぐみ（2歳児）

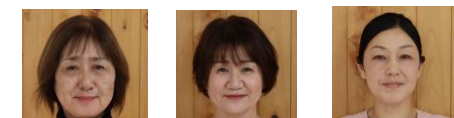


★まなみ先生    かおり先生    もえは先生    みき先生    ないとう先生(看護師)    いくみ先生    きたがわ先生    あさき先生    あらかわ先生

## そらぐみ（1歳児）



★かよ先生    のりえ先生    ゆみ先生    やすの先生    にえだ先生(看護師)    なえこ先生



ともこ先生    ふうきの先生    あき先生(み)

## 乳児フリー他



ももこ先生    あゆみ先生    なおこ先生    きえ先生    あみ先生    ひとみ先生    まつしま先生    なおみ先生(児)    あいり先生(児)

## あかぐみ（0歳児）



★あやの先生    ゆかり先生    ありさ先生(看護師)    るみ先生(み)    りこ先生    ゆか先生    よね先生(児)    ゆうこ先生    みか先生    けいこ先生

## きょうしゅく および 児童クラブ&保育補助



★ひろみ先生    なほ先生    なをこ先生    えな先生    しょうた先生(児)    ふうじた先生    かずよ先生    ささき先生    えりこ先生    きょうこ先生(児)

育休中等の先生    みさ先生    ゆか先生    かな先生    めい先生    ゆうか先生    他